

# 차례

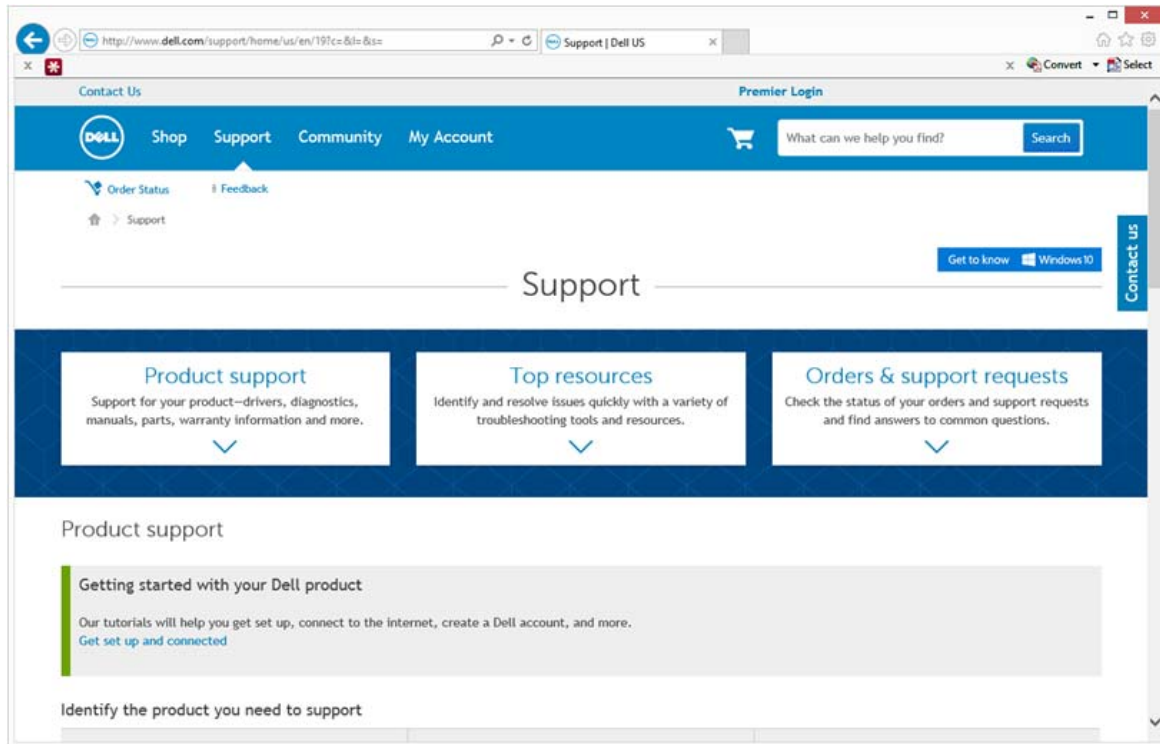
Dell ControlVault 드라이버 및 펌웨어 업데이트 ...	1
최신 드라이버 다운로드 .....	2
Dell ControlVault 드라이버 설치 .....	5
드라이버 설치 확인 .....	6
Dell ControlVault 펌웨어 설치 .....	6

## Dell ControlVault 드라이버 및 펌웨어 업데이트

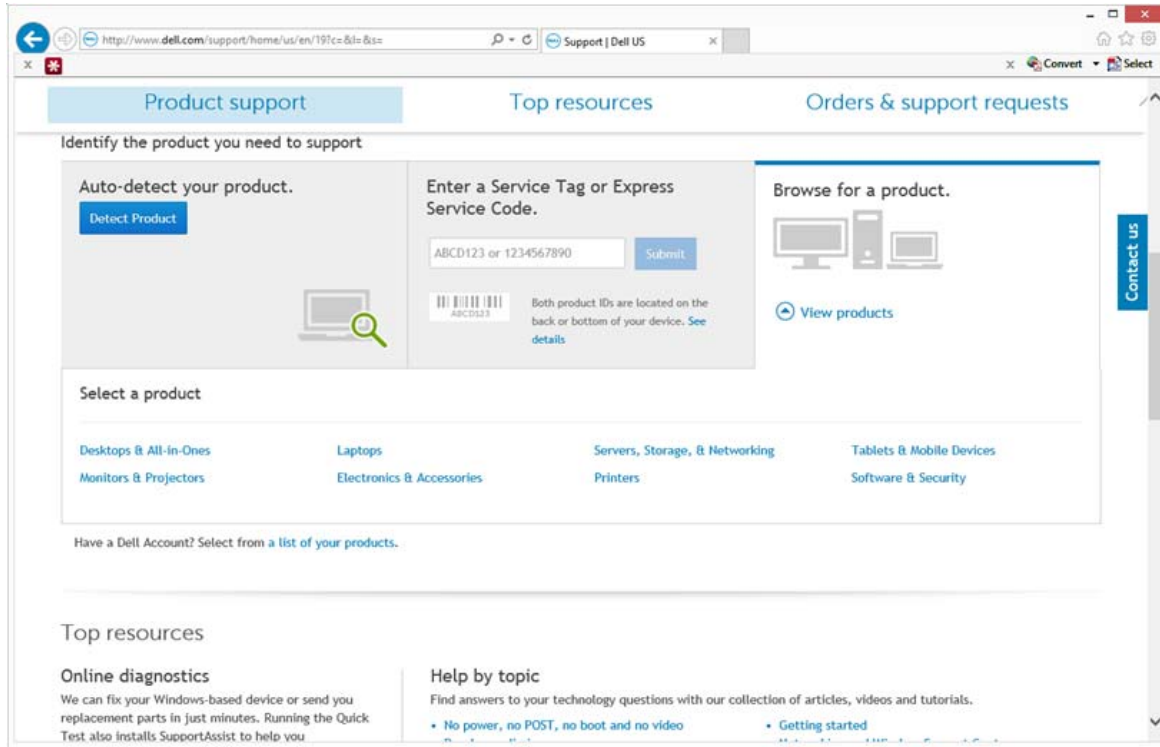
- 출하시 Dell 컴퓨터에 설치된 Dell ControlVault 드라이버 및 펌웨어는 오래되었으며 다음 절차에 따라 다음 순서대로 업데이트해야 합니다.
- DDP|EE 또는 DDP|ESS 를 설치하는 동안 Dell ControlVault 드라이버를 업데이트하기 위해 설치 프로그램을 종료 하라는 오류 메시지를 받으면 , DDP|EE 또는 DDP|ESS 설치를 계속하기 위해 이 메시지를 안전하게 해제할 수 있습니다 . Dell ControlVault 드라이버 ( 및 펌웨어 ) 는 DDP|EE 또는 DDP|ESS 설치를 완료한 후에 업데이트할 수 있습니다 .

# 최신 드라이버 다운로드

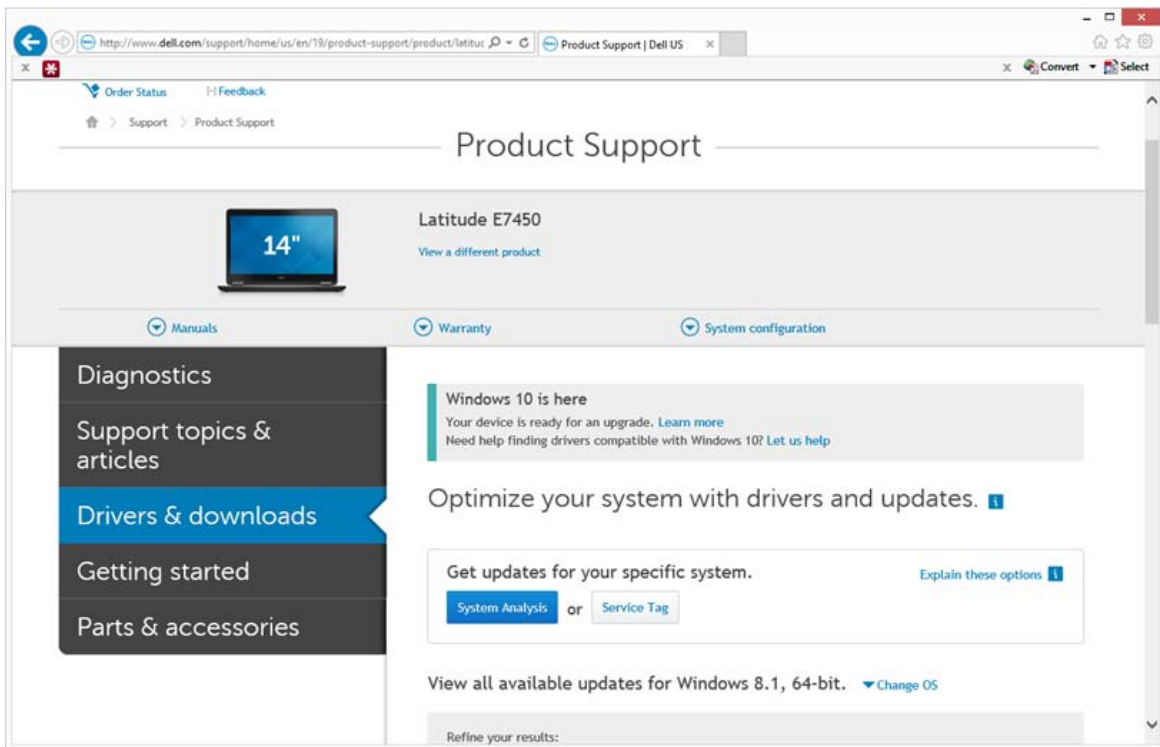
1 [www.support.dell.com](http://www.support.dell.com) 으로 이동합니다 .



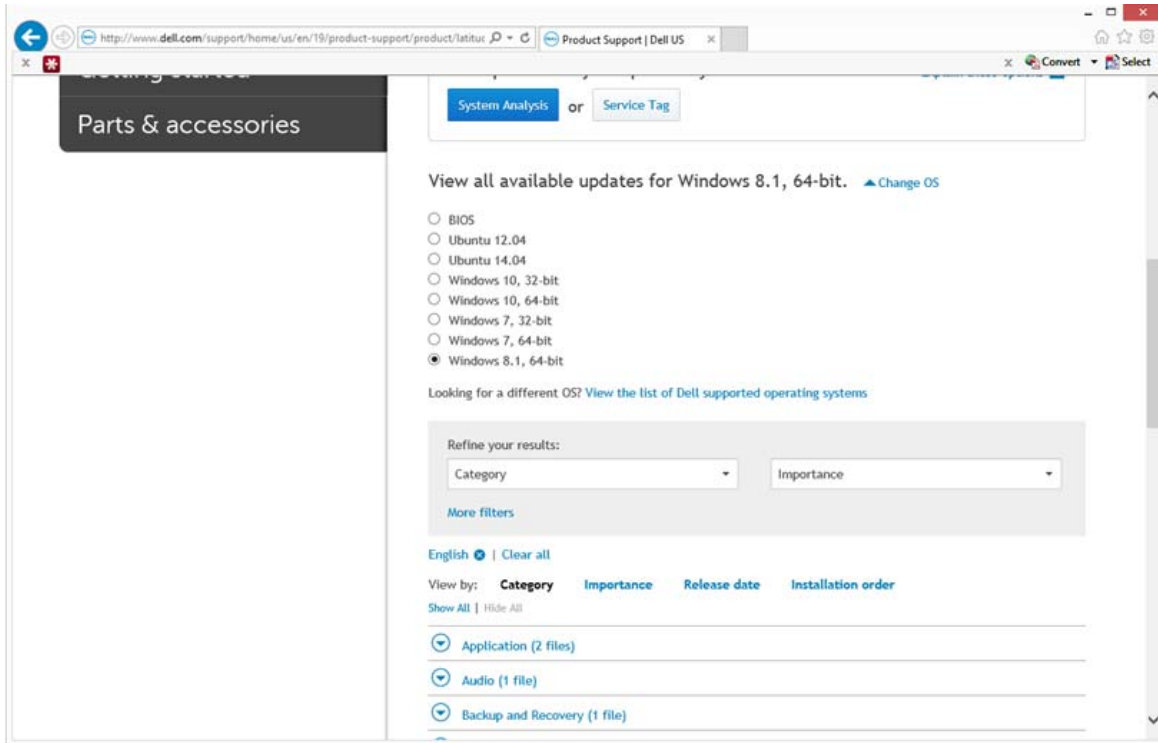
2 컴퓨터 모델을 선택합니다.



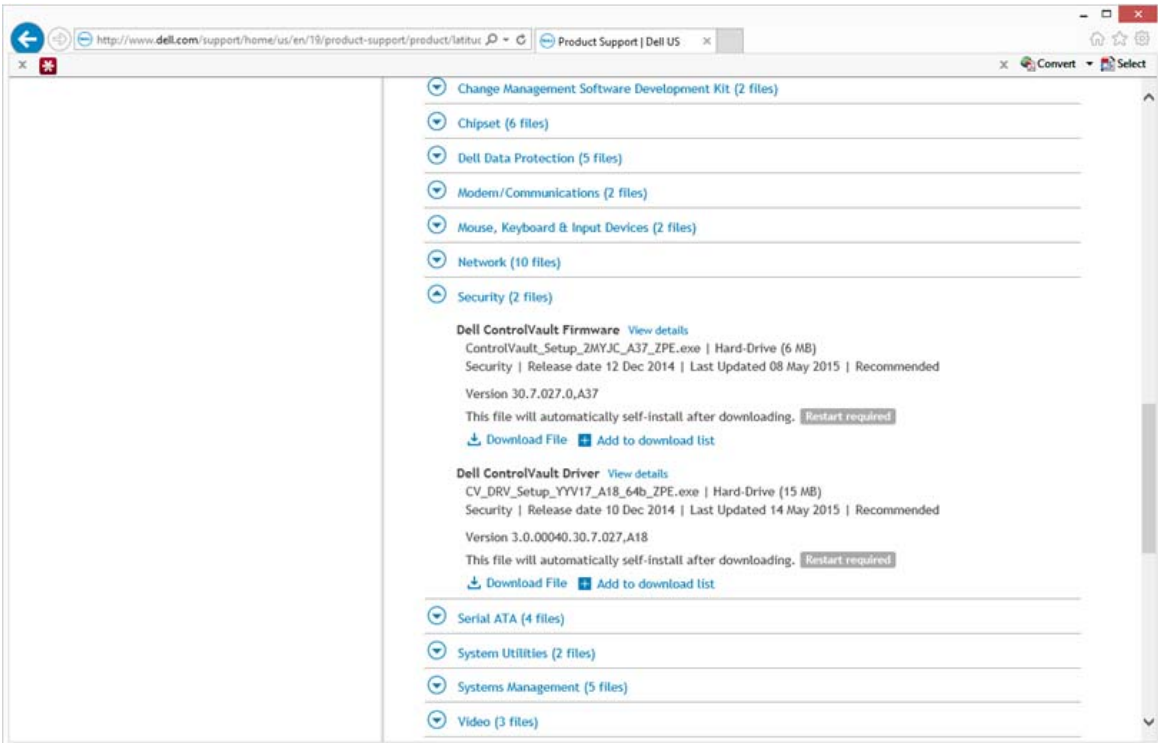
3 드라이버 및 다운로드를 선택합니다.



4 대상 컴퓨터의 운영 체제를 선택합니다.



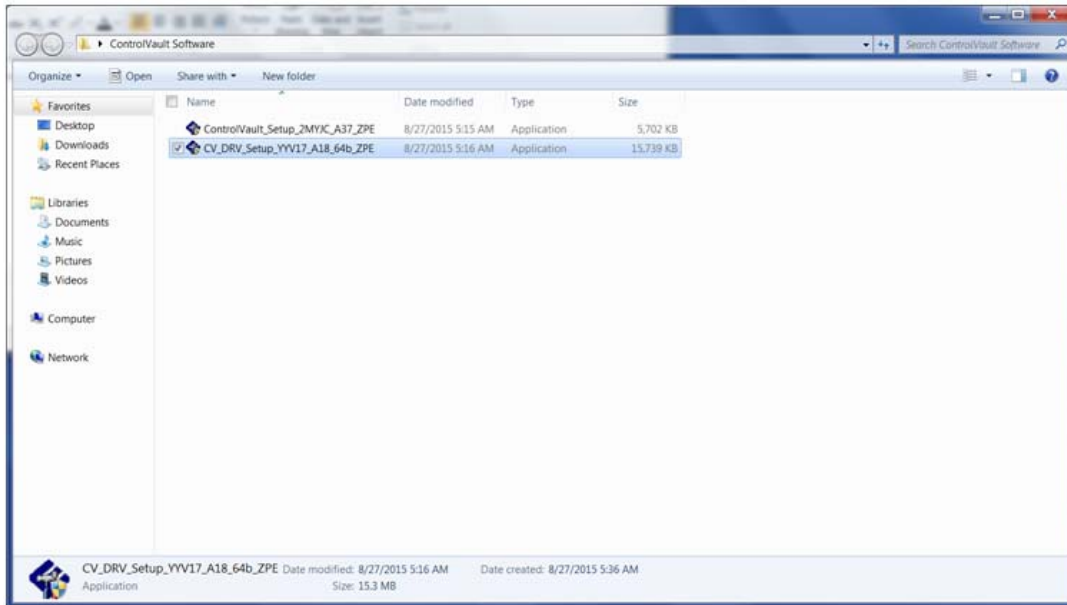
5 보안 범주를 확장합니다.



- 6 Dell ControlVault 드라이버를 다운로드하고 저장합니다.
- 7 Dell ControlVault 펌웨어를 다운로드하고 저장합니다.
- 8 필요한 경우, 드라이버와 펌웨어를 대상 컴퓨터에 복사합니다.

## Dell ControlVault 드라이버 설치

- 1 드라이버 설치 파일을 다운로드한 폴더로 이동합니다.

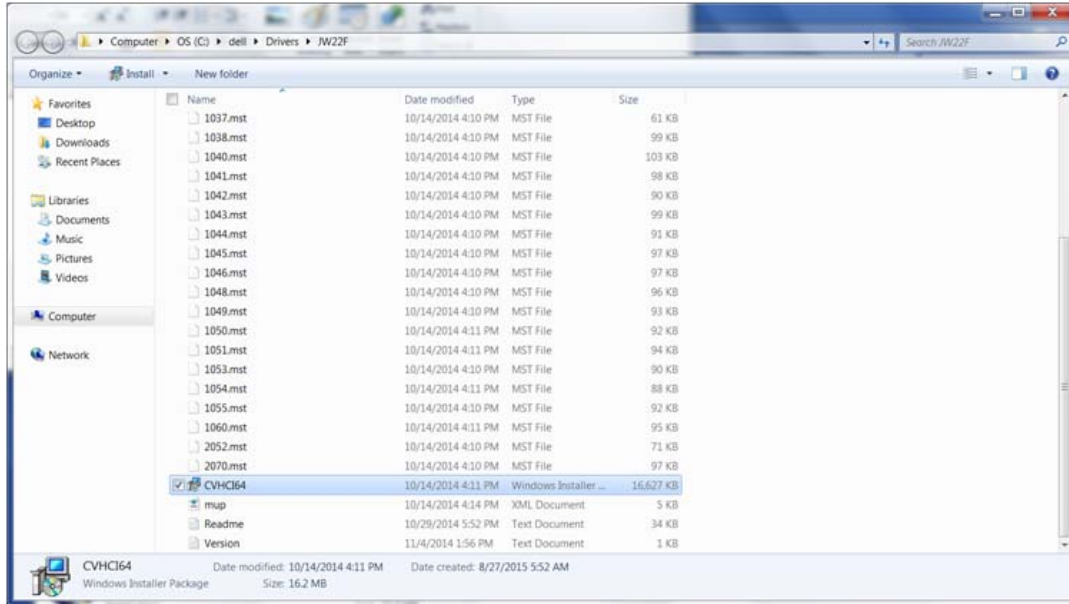


- 2 Dell ControlVault 드라이버를 더블 클릭하여 자동 압축 해제 실행 파일을 시작합니다.

**참고:** 반드시 드라이버부터 설치하십시오. 이 문서 생성 시 드라이버의 파일 이름은 ControlVault\_Setup\_2MYJC\_A37\_ZPE.exe 입니다.

- 3 **계속**을 클릭하여 시작합니다.
- 4 **확인**을 클릭하여 기본 위치인 C:\Dell\Drivers\- 5 **예**를 클릭하여 새 폴더 생성을 허용합니다.
- 6 성공적으로 압축을 해제했다는 메시지가 표시되면 **확인**을 클릭합니다.

- 7 압축 해제가 끝나면 파일이 들어 있는 폴더가 표시될 것입니다. 그렇지 않다면, 파일을 추출한 폴더로 이동하십시오. 이 경우, 폴더는 JW22F 입니다.



- 8 CVHCI64.MSI 를 더블 클릭하여 드라이버 설치 프로그램을 시작합니다. [ 이 예에서는 CVHCI64.MSI 가 보기로 나옵니다 (32 비트 컴퓨터에서는 CVHCI)].
- 9 시작 화면에서 다음을 클릭합니다.
- 10 다음을 클릭하여 기본 위치인 C:\Program Files\Broadcom Corporation\Broadcom USH Host Components\ 에 드라이버를 설치합니다.
- 11 완료 옵션을 선택하고 다음을 클릭합니다.
- 12 설치를 클릭하여 드라이버 설치를 시작합니다.
- 13 필요에 따라, 설치 프로그램 로그 파일을 표시하기 위해 확인란을 선택합니다. 마침을 클릭하여 마법사를 종료합니다.

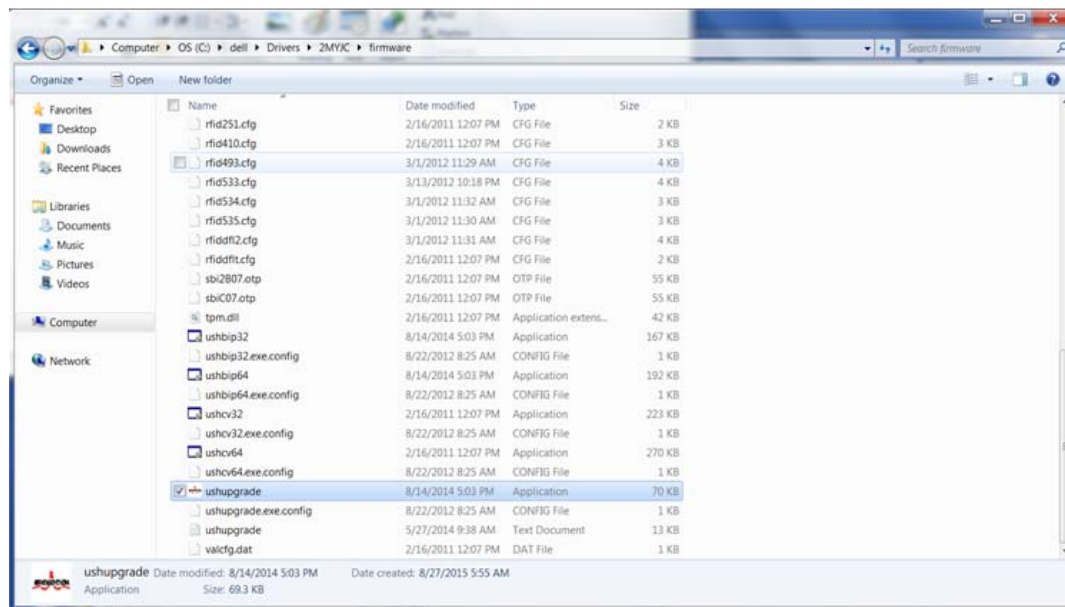
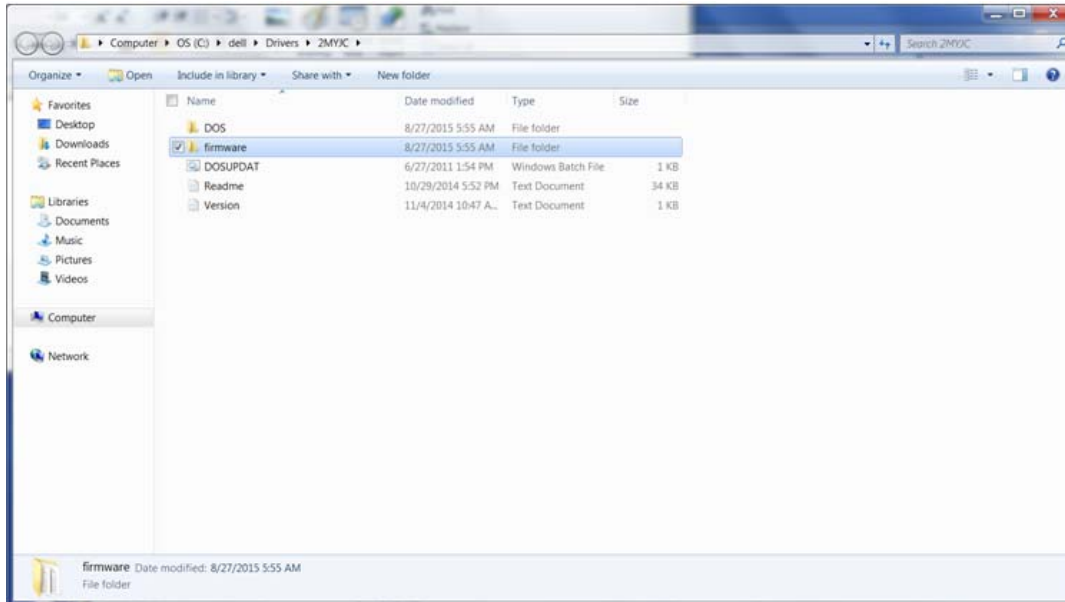
## 드라이버 설치 확인

- 운영 체제 및 하드웨어 구성에 따라 장치 관리자에 Dell ControlVault 장치 ( 및 기타 장치 ) 가 있을 것입니다.

## Dell ControlVault 펌웨어 설치

- 1 펌웨어 설치 파일을 다운로드한 폴더로 이동합니다.
- 2 Dell ControlVault 펌웨어를 더블 클릭하여 자동 압축 해제 실행 파일을 시작합니다.
- 3 계속을 클릭하여 시작합니다.
- 4 확인을 클릭하여 기본 위치인 C:\Dell\Drivers\- 5 예를 클릭하여 새 폴더 생성을 허용합니다.
- 6 성공적으로 압축을 해제했다는 메시지가 표시되면 확인을 클릭합니다.

- 7 압축 해제가 끝나면 파일이 들어 있는 폴더가 표시될 것입니다. 그렇지 않다면, 파일을 추출한 폴더로 이동하십시오. **펌웨어** 폴더를 선택합니다.



- 8 ushupgrade.exe 를 더블 클릭하여 펌웨어 설치 프로그램을 시작합니다.

- 9 시작을 클릭하여 펌웨어 업그레이드를 시작합니다.

**중요:** 이전 버전 펌웨어를 업그레이드하는 경우, 관리자 암호를 입력하라는 요청을 받을 수 있습니다. 이 대화 상자가 표시되면 암호로 **Broadcom** 을 입력하고 **Enter** 를 클릭합니다.

몇 가지 상태 메시지가 표시됩니다.

- 10 채시작을 클릭하여 펌웨어 업그레이드를 완료합니다.

Dell ControlVault 드라이버 및 펌웨어 업데이트가 완료됩니다.

